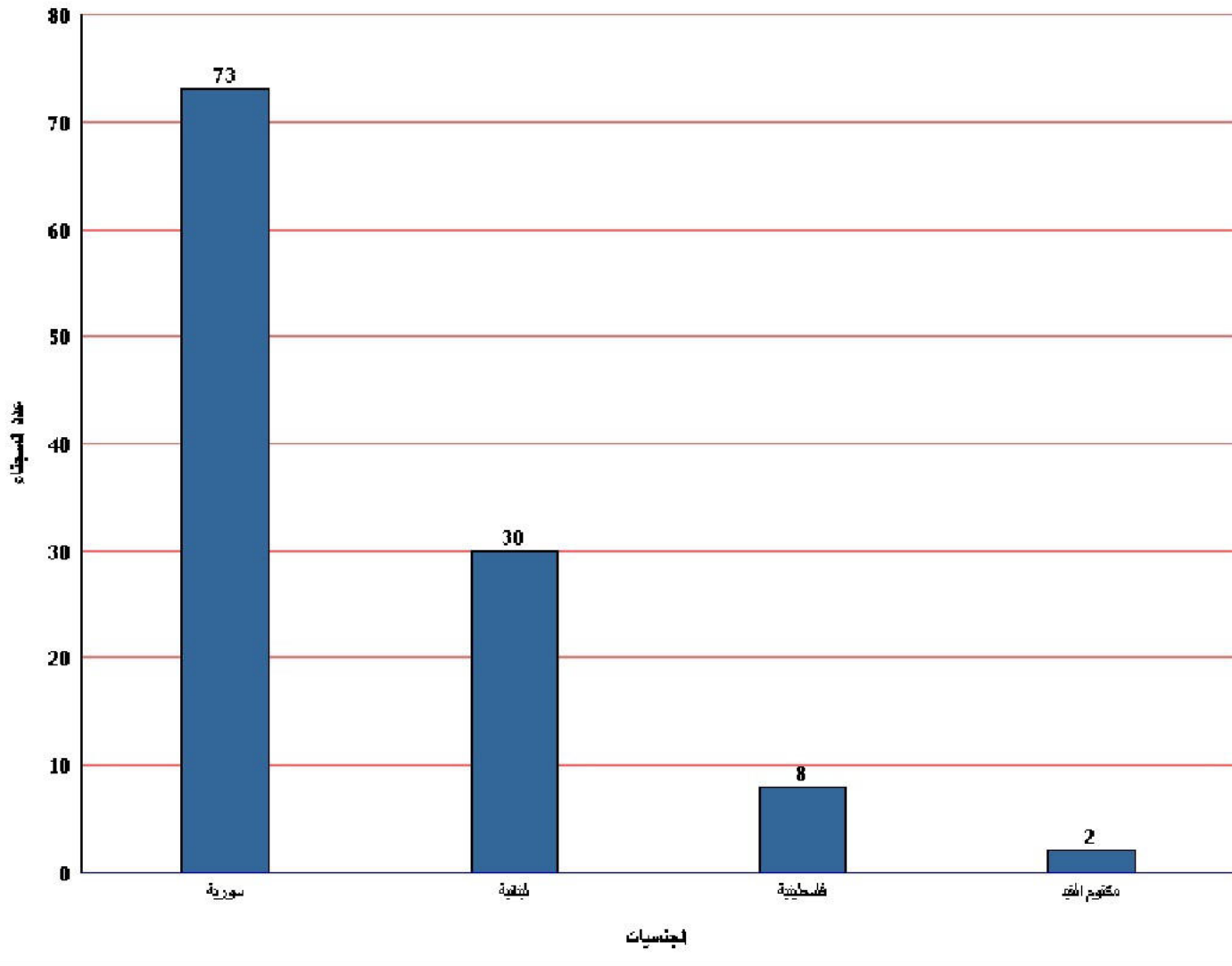


توزيع النزلاء المتواجدين حسب الجنسية - سجون

الدخول الى السجن : من تاريخ : ٣٠-٠٦-٢٠٢٤ الى تاريخ : ٣٠-٠٦-٢٠٢٤

احداث

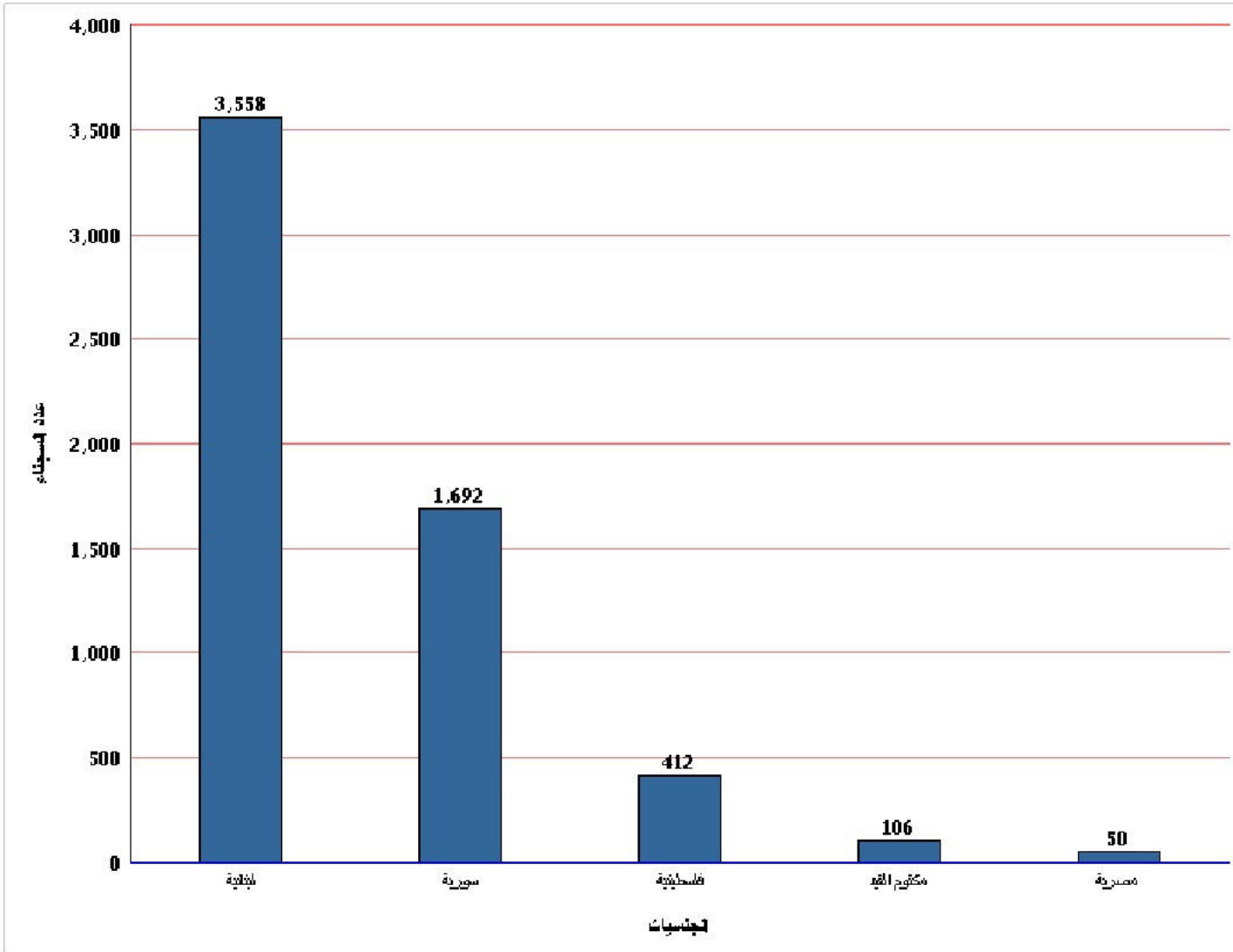


الجنسة	العدد	النسبة %
سورية	٧٣	٦٤,٦٠
لبنانية	٣٠	٢٦,٥٥
فلسطينية	٨	٧,٠٨
مكتوم القيد	٢	١,٧٧
المجموع :	١١٣	
مجموع باقي الجنسيات :	٠	
العدد الاجمالي للسجناء :	١١٣	

توزيع النزلاء المتواجدين حسب الجنسية - سجون

الدخول الى السجن : من تاريخ : ٣٠-٠٦-٢٠٢٤ الى تاريخ : ٣٠-٠٦-٢٠٢٤

رجال

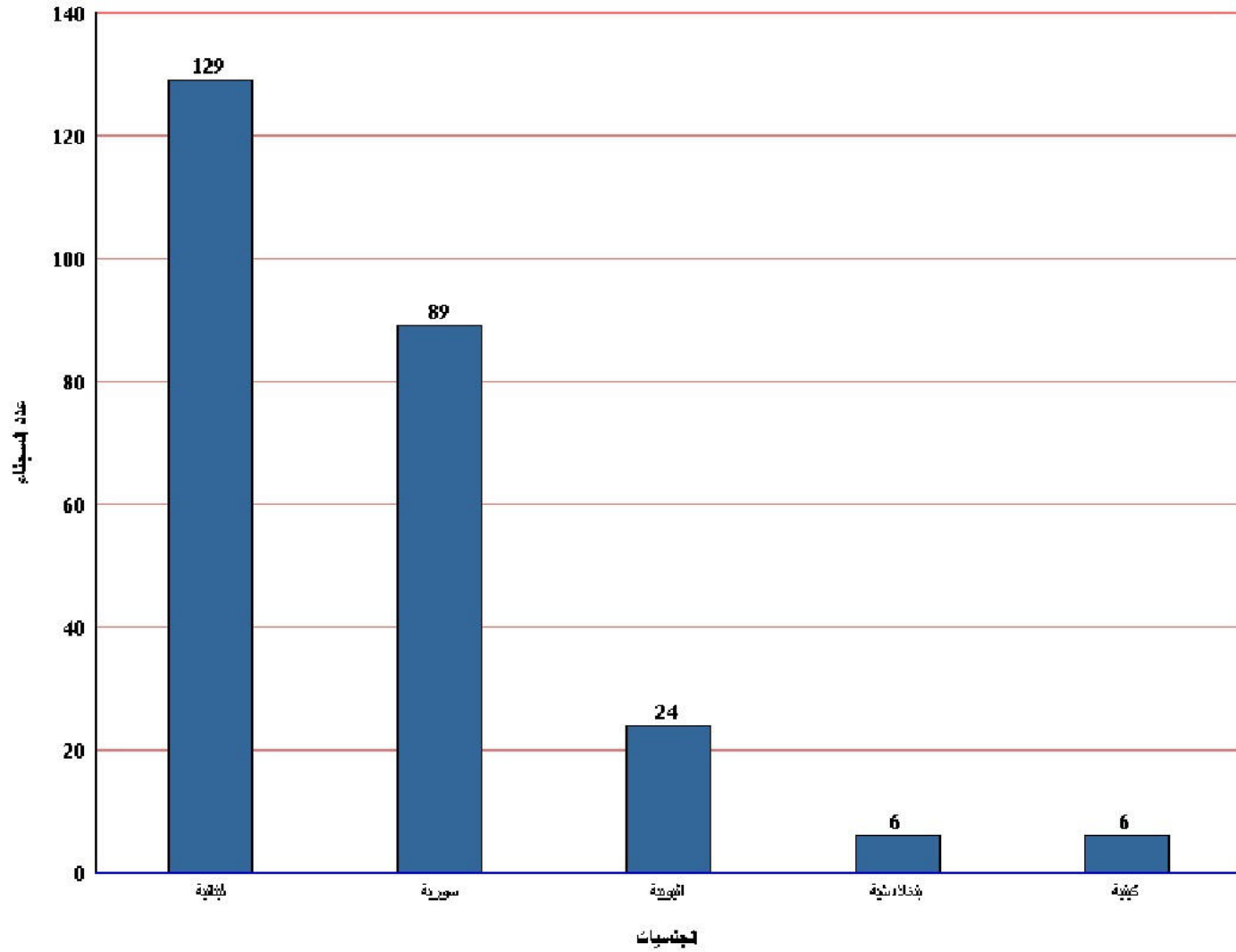


الجنسة	العدد	النسبة %
لبنانية	٣٥٥٨	٦١,١٦
سورية	١٦٩٢	٢٩,٠٨
فلسطينية	٤١٢	٧,٠٨
مكتوم القيد	١٠٦	١,٨٢
مصرية	٥٠	٨٦,
المجموع :	٥٨١٨	
مجموع باقي الجنسيات :	٨٩	
العدد الاجمالي للسجناء :	٥٩٠٧	

توزيع النزلاء المتواجدين حسب الجنسية - سجون

الدخول الى السجن : من تاريخ : ٣٠-٠٦-٢٠٢٤ الى تاريخ : ٣٠-٠٦-٢٠٢٤

نساء



الجنسية	العدد	النسبة %
لبنانية	129	50.79
سورية	89	35.04
اثيوبية	24	9.45
بنغلادشية	6	2.36
كينية	6	2.36
المجموع :	254	
مجموع باقي الجنسيات :	34	
العدد الاجمالي للسجناء :	288	

توزيع النزلاء المتواجدين حسب الجنسية - نظارات

وزارة العدل

مديرية السجون

الدخول الى السجن : من تاريخ : ٣٠-٠٦-٢٠٢٤ الى تاريخ : ٣٠-٠٦-٢٠٢٤

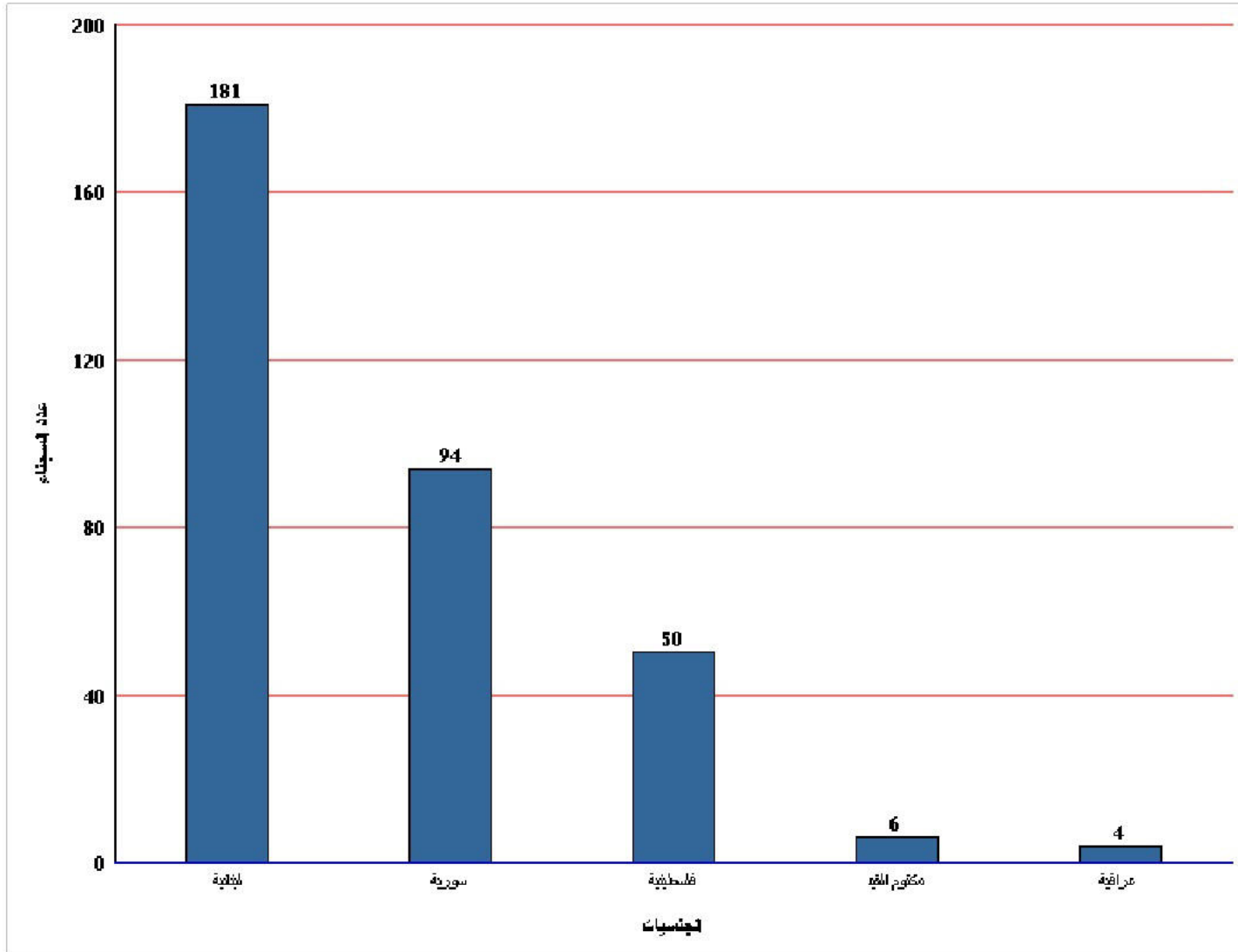
احداث

النسبة %	العدد	الجنسة
		المجموع :
٠		مجموع باقي الجنسيات :
٠		العدد الاجمالي للسجناء :

توزيع النزلاء المتواجدين حسب الجنسية - نظارات

الدخول الى السجن : من تاريخ : ٣٠-٠٦-٢٠٢٤ الى تاريخ : ٣٠-٠٦-٢٠٢٤

رجال

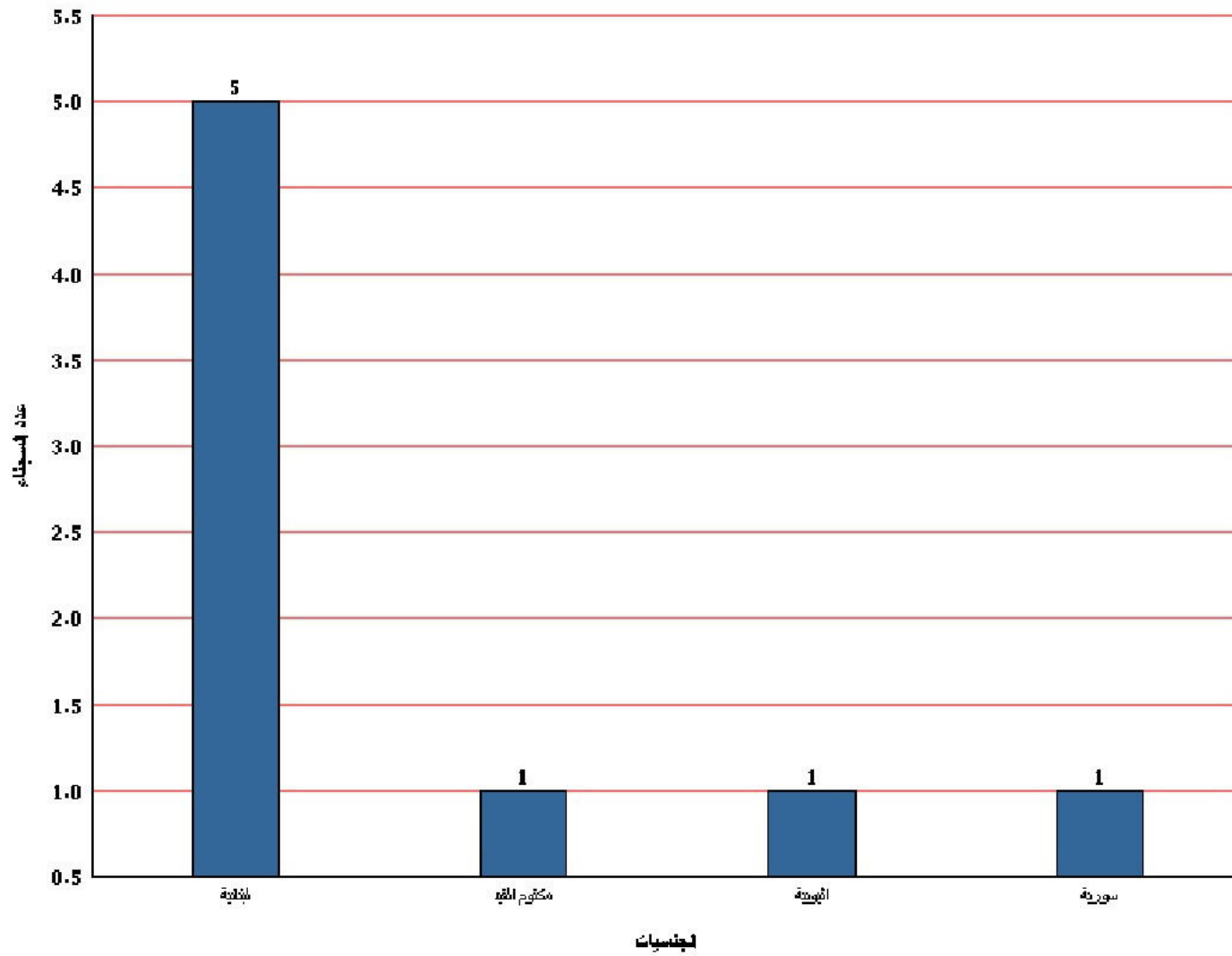


الجنسية	العدد	النسبة %
لبنانية	181	54,03
سورية	94	28,06
فلسطينية	50	14,93
مكتوم القيد	6	1,79
عراقية	4	1,19
المجموع :	335	
مجموع باقي الجنسيات :	7	
العدد الاجمالي للسجناء :	342	

توزيع النزلاء المتواجدين حسب الجنسية - نظارات

الدخول الى السجن : من تاريخ : ٣٠-٠٦-٢٠٢٤ الى تاريخ : ٣٠-٠٦-٢٠٢٤

نساء



الجنسة	العدد	النسبة %
لبنانية	٥	٦٢,٥٠
مكتوم القيد	١	١٢,٥٠
اثيوبية	١	١٢,٥٠
سورية	١	١٢,٥٠
المجموع :	٨	
مجموع باقي الجنسيات :	٠	
العدد الاجمالي للسجناء :	٨	